



SOCIÁLNA POISŤOVŇA

UPOZORNENIE !

Táto dokumentácia je v časti architektonického riešenia architektonickým dielom a je chránená autorským zákonom. Použitie diela je podmienené udelením súhlasu autora. Dodávateľ stavby je povinný realizovať všetky práce podľa platných STN s dodržaním technologických a bezpečnostných postupov. Všetky nové skutočnosti zistené počas stavebných prác treba konzultovať s projektantom.

Rozmery v projekte je nutné pri realizácii prispôbiť reálnym mieram a podmienkam na stavbe !

LEGENDA

BÚRANÉ KONŠTRUKCIE

DEMONTOVANÉ KONŠTRUKCIE

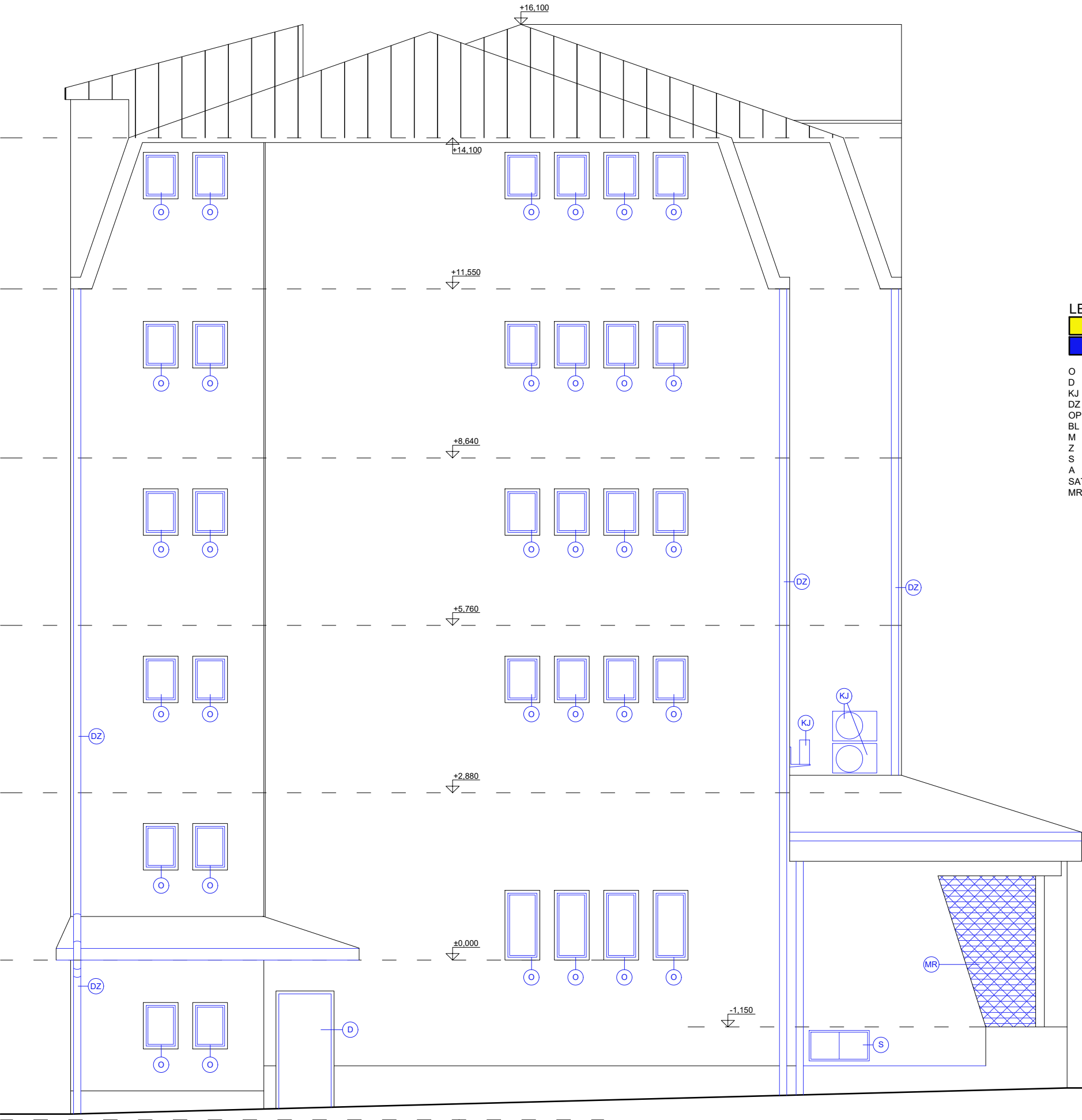
- O - Demontáž jestvujúcich okien + parapetov, montáž nových plastových okien
- D - Demontáž jestvujúcich dverí, montáž nových AI dverí s prerušeným tep.mostom
- KJ - Demontáž klimatizačných jednotiek, spätná montáž
- DZ - Demontáž dažďového zvodu, montáž nových zvodov
- OP - Demontáž pôvodného oplechovanie, montáž nového
- BL - Demontáž bleskozvodu, spätná montáž, revízia
- M - Demontáž vetracích mriežok, montáž nových mriežok
- Z - Demontáž zábradlia, montáž nového - antikor
- S - Demontáž dvierok skriniek tech. zabezpečenia, montáž nových + rámiky
- A - Demontáž antény (telefónna, internet), spätná montáž
- SAT - Demontáž satelitu, spätná montáž
- MR - Demontáž oceľových mreží, náter, spätná montáž

SKUTKOVÝ STAV

| | | | |
|------------------------|---|------------|---------------|
| Adresa investora: | Ul. 29. augusta 8 a 10, 813 63 Bratislava 1 | Stupen: | SKUTKOVÝ STAV |
| Investor: | SOCIÁLNA POISŤOVŇA | Format: | 10 x A4 |
| Miesto stavby: | parc.č. 352, 355/2 v k.ú. Čadca | Datum: | 06/2017 |
| Zodpovedný projektant: | Ing. arch. Stanislav Sykora | Mierka: | 1:50 |
| Autor: | Ing. arch. Stanislav Sykora | Sada: | |
| Spoluautor: | Ing.arch. Tomáš Bytčanek | | |
| Vypracoval: | Ing.arch. Tomáš Bytčanek | | |
| Akcia: | SOCIÁLNA POISŤOVŇA, POBOČKA ČADCA - MODERNIZÁCIA A ZATEPLENIE BUDOVY | | |
| Obsah: | POHĽAD JUŽNÝ, POHĽAD SEVERNÝ | C.vykresu: | 2 |



POHĽAD JUŽNÝ



POHĽAD SEVERNÝ